

平成16年保育士試験問題

保育実習理論

(選択式22問)

注意事項

- 1 指示があるまで開かないこと。
- 2 解答用紙について
 - (1) 鉛筆(HB又はB)を使用し、濃く、はっきりとマークすること。
 - (2) 受験番号・氏名(漢字・カナ)・生年月日を記入し、受験番号が正しくマークされているか確認すること。(正しくマークされない場合、採点されないことがあります)
 - (3) 各問に対し、2つ以上解答したときは誤りとする。
 - (4) 解答は次の例にならってマーク(記入)すること。
(例) 問5の解答が、3であれば解答用紙を
問5 1 2 3 4 5 マークすること。

良い解答の例 … (濃くマークすること。はみだしは厳禁)

悪い解答の例 … (解答したことにならない)
 - (5) 答えを修正した場合は、必ず「消しゴム」であとが残らないよう完全に消すこと。
 - (6) 解答用紙は、折り曲げたりメモやチェック等で汚したりしないよう注意すること。

問1 ①～④の楽譜はいずれも歌い始めの部分である。A～Dの歌詞の内容との正しい組み合わせを一つ選びなさい。

- A 主に夏の初め頃に取り上げられる
- B 主に年の瀬頃に取り上げられる
- C 主に年度の終わり頃に取り上げられる
- D 季節に関わらず歌われる

① 

② 

③ 

④ 

(組み合わせ)

- 1 B-① A-② D-③ C-④
- 2 C-① A-② B-③ D-④
- 3 D-① B-② A-③ C-④
- 4 A-① B-② C-③ D-④
- 5 C-① D-② B-③ A-④

問2 次の用語の意味として、正しいものを一つ選びなさい。

meno mosso

- 1 今までより速く
- 2 今までより遅く
- 3 自由な速度で
- 4 正確な速度で
- 5 元の速度で

問3 次の用語の意味として、正しいものを一つ選びなさい。

cantabile

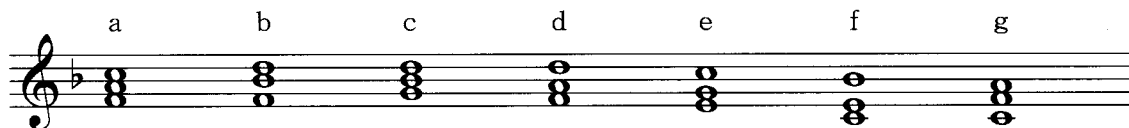
- 1 歌うように
- 2 悲しげに
- 3 元気よく
- 4 荘厳に
- 5 楽しげに

問4 次の用語の意味として、正しいものを一つ選びなさい。

brillante

- 1 おどけて
- 2 激しく
- 3 歌うように
- 4 華やかに
- 5 静かに

問5 以下の楽譜の和音に付けるコードネームの正しい組み合わせを一つ選びなさい。



(組み合わせ)

- | | | | | | | | |
|---|-------|--------------------|--------------------|--------------------|-------|--------------------|-------|
| 1 | a - G | b - D | c - C ₇ | d - D | e - C | f - B ^b | g - A |
| 2 | a - F | b - F | c - E | d - F | e - E | f - C | g - G |
| 3 | a - F | b - B ^b | c - G _m | d - D _m | e - C | f - C ₇ | g - F |
| 4 | a - F | b - G _m | c - B ^b | d - A _m | e - G | f - G _m | g - C |
| 5 | a - F | b - B ^b | c - G _m | d - A | e - F | f - E ₇ | g - F |

問6 以下の記述のうち、適切な記述を○、不適切な記述を×とした場合の正しい組み合わせを一つ選びなさい。

- A 「赤い鳥」童謡運動は、鈴木三重吉らによって明治時代に始められた。
- B リトミックは、ジャック＝ダルクローズによって創案された音楽教育方法である。
- C 移動ド唱法とは、階名で歌う唱法である。
- D 自然の音に耳を傾けることは、表現教育の活動に含まれる。
- E コップに水を入れてたたくとき、水の量が多くなると音は高くなる。

(組み合わせ)

- | | | | | | |
|---|---|---|---|---|---|
| | A | B | C | D | E |
| 1 | × | ○ | × | × | ○ |
| 2 | × | ○ | ○ | ○ | × |
| 3 | ○ | × | × | ○ | ○ |
| 4 | × | × | ○ | × | ○ |
| 5 | ○ | ○ | × | ○ | × |